

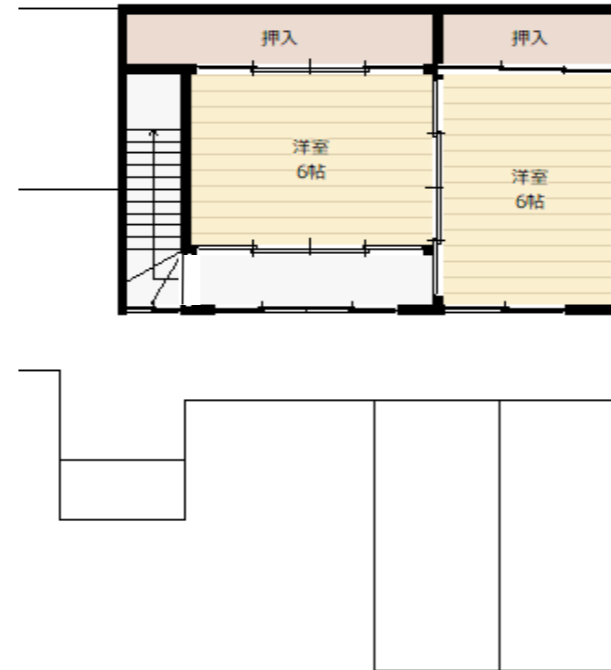
燕市  
水道町

# リノベーション住宅

販売  
価格

1,850

(税込み)  
万円



## 5LDK 車庫付き R5年リノベ済

- 住所 燕市水道町4丁目20-45 (住居表示)
- 建物 所有権 木造瓦葺2階建 延べ床面積118.88㎡ (35.95坪) 昭和57年8月築
- 土地 所有権 面積252.04㎡ (75.24坪) 宅地 整形地  
接道：北西4.0m間口3.0m
- 制限 建ぺい率50% 容積率80% 市街化区域 第1種低層住居専用地域  
建築基準法22条地域 高さ制限10m
- 設備 公共水道 個別浄化槽 (公共下水マス有) 都市ガス (白根ガス) 東北電力
- 備考 車庫付き R5年リノベーション済み